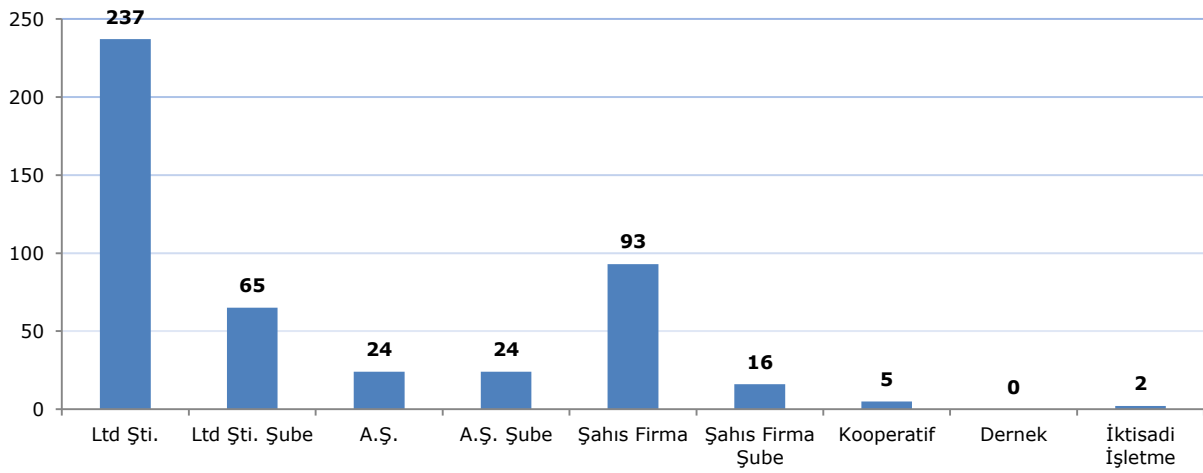


Bodrum Ticaret Odası Aylara Göre Açılan İşletme Sayısı (2009)

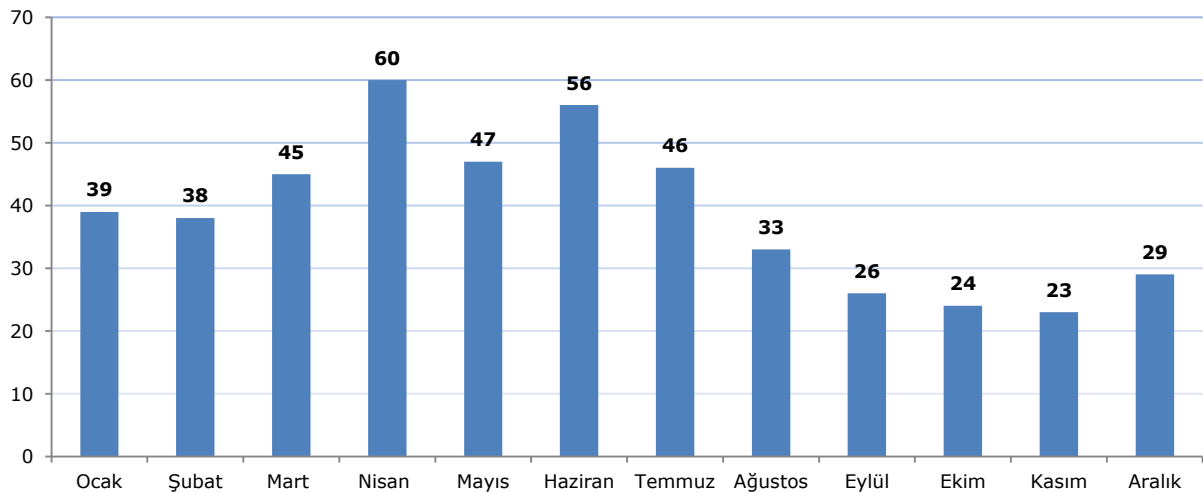
Sirket Tipi	Ay												Toplam
	Ocak	Şubat	Mart	Nisan	Mayıs	Haziran	Temmuz	Ağustos	Eylül	Ekim	Kasım	Aralık	
Ltd Şti.	20	27	23	29	19	25	14	21	16	14	11	18	237
Ltd Şti. Şube	6	5	5	7	7	11	8	3	3	3	5	2	65
A.Ş.	0	0	3	1	1	3	12	2	0	0	0	2	24
A.Ş. Şube	0	1	3	3	4	5	0	3	0	3	0	2	24
Şahıs Firma	13	5	10	17	12	6	6	4	7	3	5	5	93
Şahıs Firma Şube	0	0	0	2	4	4	6	0	0	0	0	0	16
Kooperatif	0	0	1	1	0	2	0	0	0	1	0	0	5
Dernek	0	0	0	0	0	0	0	0	0	0	0	0	0
İktisadi İşletme	0	0	0	0	0	0	0	0	0	0	2	0	2
Toplam Şirket	39	38	45	60	47	56	46	33	26	24	23	29	466

*Bu Sayfadaki İstatistikler BODTO Sicil Bölümü Verileridir.

2009 Yılında Yapısına Göre Açılış Yapılan İşletme Sayıları



2009 Yılında Aylara Göre Açılış Yapılan İşletme Sayısı

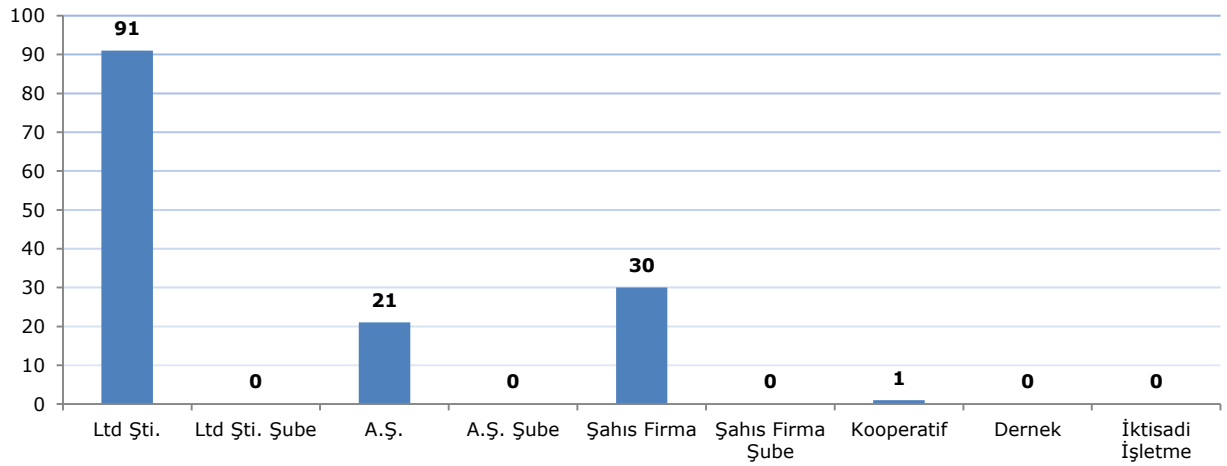


Bodrum Ticaret Odası Aylara Göre Kapanan İşletme Sayısı (2009)

Şirket Tipi	Ay												Toplam
	Ocak	Şubat	Mart	Nisan	Mayıs	Haziran	Temmuz	Ağustos	Eylül	Ekim	Kasım	Aralık	
Ltd Şti.	5	7	4	13	8	8	9	6	6	2	8	15	91
Ltd Şti. Şube	0	0	0	0	0	0	0	0	0	0	0	0	0
A.Ş.	8	0	0	3	0	1	4	2	0	0	0	3	21
A.Ş. Şube	0	0	0	0	0	0	0	0	0	0	0	0	0
Şahıs Firma	1	1	3	1	0	5	4	1	6	3	3	2	30
Şahıs Firma Şube	0	0	0	0	0	0	0	0	0	0	0	0	0
Kooperatif	0	0	0	0	0	0	0	1	0	0	0	0	1
Dernek	0	0	0	0	0	0	0	0	0	0	0	0	0
İktisadi İşletme	0	0	0	0	0	0	0	0	0	0	0	0	0
Toplam Şirket	14	8	7	17	8	14	17	10	12	5	11	20	143

*Bu Sayfadaki İstatistikler BODTO Sicil Bölümü Verileridir.

2009 Yılında Yapısına Göre Kapanan İşletme Sayısı



2009 Yılında Aylara Göre Kapanan İşletme Sayısı

